
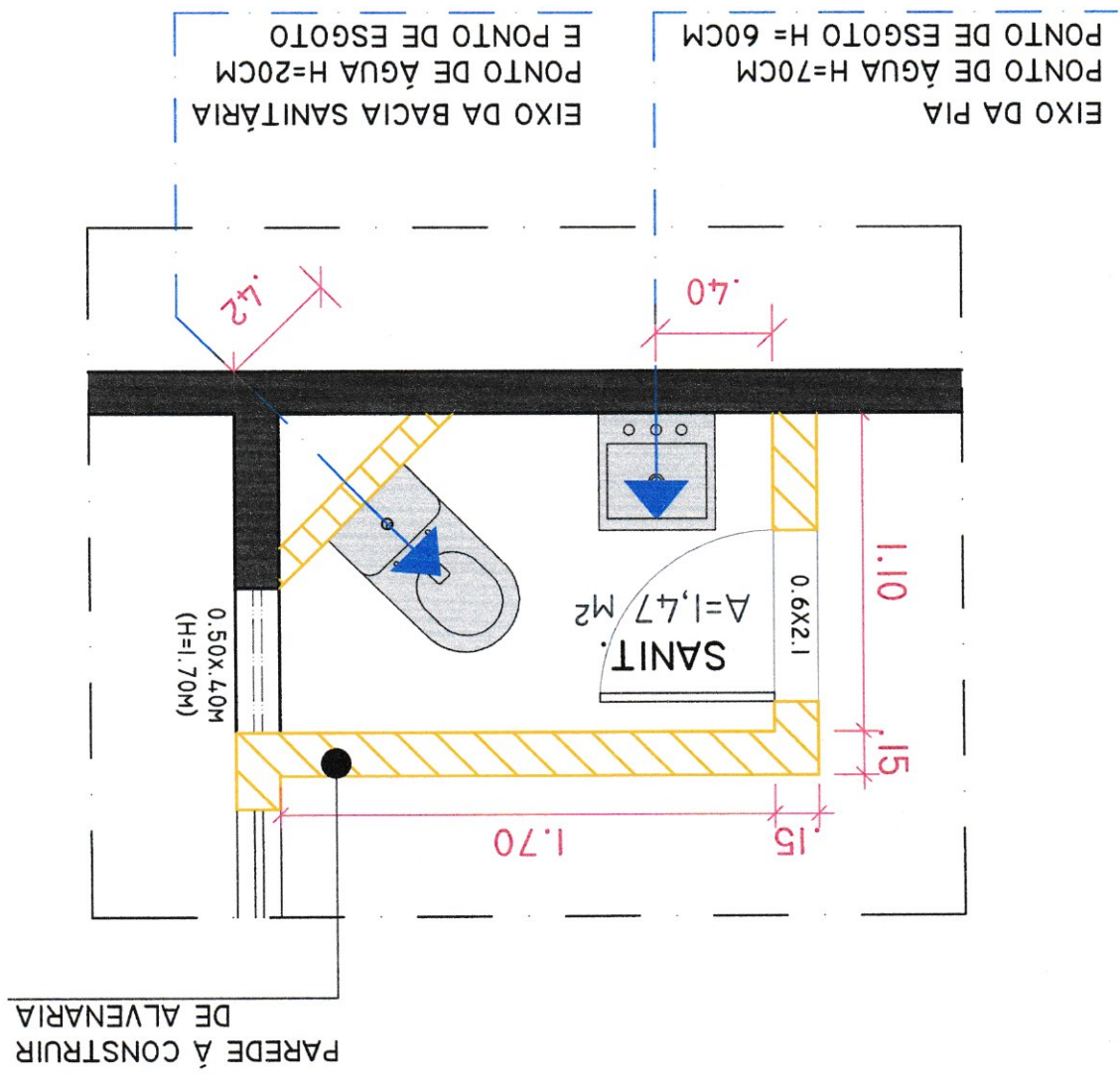


ESCALA: 1:25 DATA: 18 DE SETEMBRO DE 2024	
TIPO DE PROJETO: REFORMA ARQUITETÔNICA	
ENDEREÇO: RUA CORONEL GUGÉ, 150 - CENTRO, VITÓRIA DA CONQUISTA - BA, CEP 45000-510	
CONTEÚDO: PLANTA DE PONTOS HIDRÁULICOS - SANITÁRIO DO GABINETE	
PROPRIETÁRIO: CÂMARA MUNICIPAL DE VITÓRIA DA CONQUISTA CNPJ/MF: 14.645.717/0001-0	RESPONSÁVEL TÉCNICO E PROJETO: BRISA IBÉRICA ARQUITETA E URBANISTA CAU A239532-0 <i>Briza Alexs M. Brito</i>
PROJETO ARQUITETÔNICO: REFORMA ARQUITETÔNICA 01/01	

PLANTA PONTOS HIDRÁULICOS - BANHEIRO DO GABINETE
 ESCALA 1/25



OBS: A INSTALAÇÃO DAS TUBULAÇÕES HIDRÁULICA E SANITÁRIA DESSE BANHEIRO, SERÁ O SEGUIMENTO DAS TUBULAÇÕES DO BANHEIRO DO ANDAR DE BAIXO